

# ご存じですか？ 産科医療 特別給付金



産科医療補償制度に  
未申請のお子様も  
申請できます

産科医療補償制度の個別審査で  
補償を受けられなかったお子様が申請できます

給付対象の  
3つの基準

出生時の脳性まひ<sup>\*</sup>で、下記 ① ② ③ の基準を全て満たすと給付対象となります。  
<sup>\*</sup>受胎から新生児期(生後4週間以内)までの間に生じた脳性まひ

## ① 出生年ごとの在胎週数・出生体重

2009年～2014年までに出生したお子様



2015年～2021年までに出生したお子様



在胎週数、出生体重の基準に該当しないお子様は、一律に給付対象外となります。

## ② 先天性や新生児期の要因によらない脳性まひ

先天性や新生児期の要因がある場合でも、その要因が脳性まひの主な原因であることが明らかでないときは、給付対象となります。

## ③ 身体障害者障害程度等級1級または2級相当の脳性まひ

給付対象の認定は、身体障害者手帳の認定基準で認定するものではありません。

特別  
給付額

1,200万円(一括給付)

申請  
期間

2025年1月10日～2029年12月31日

産科医療特別給付事業ホームページ

<https://www.sanka-kyufu.jcqhc.or.jp/>



本事業の詳細は  
二次元コードから  
HPをご確認ください。

産科医療特別給付事業専用コールセンター

0120-299-056

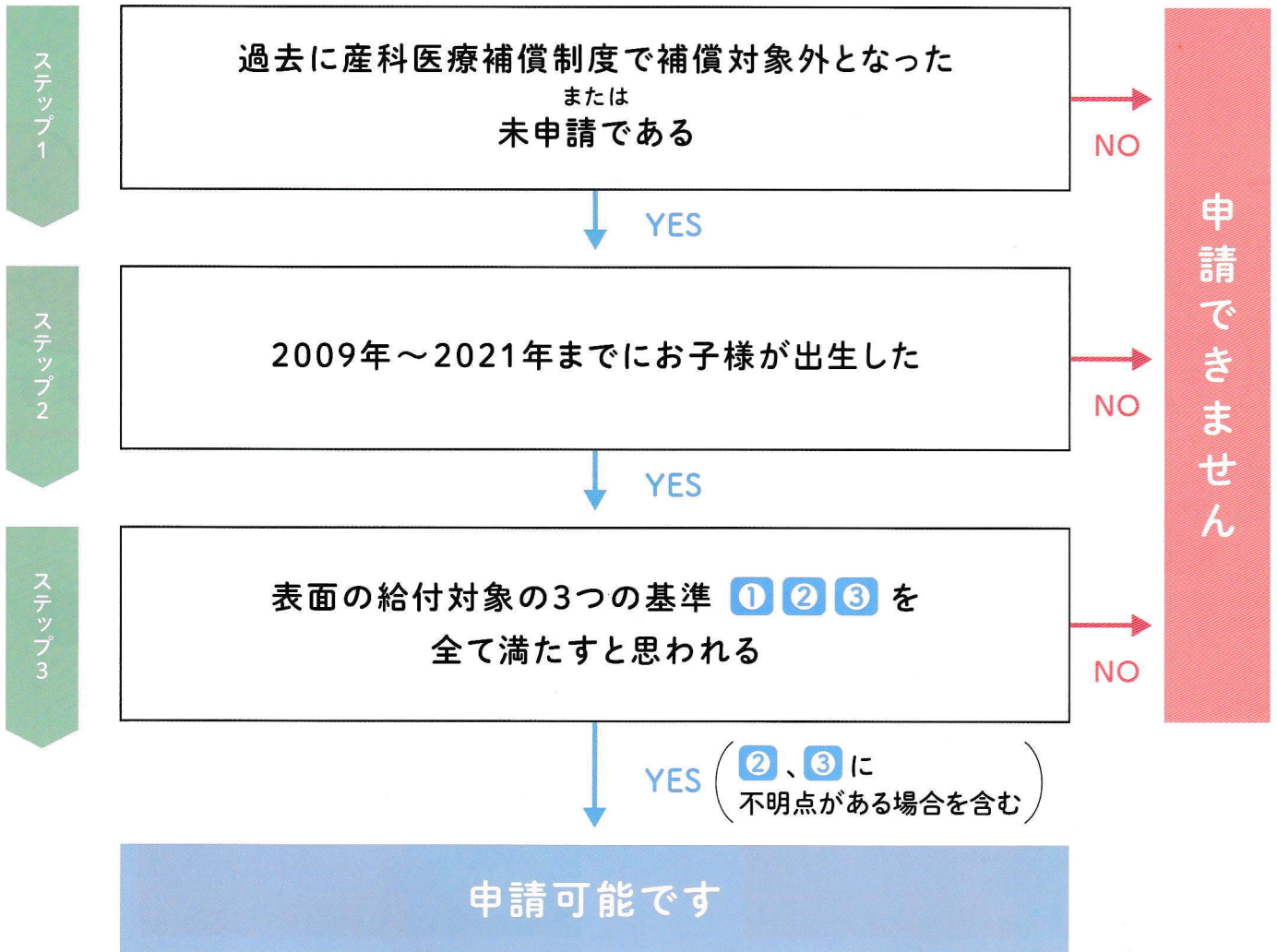
受付時間:午前9時半～午後5時(土日祝日・年末年始を除く)



## 給付申請の確認フローチャート

以下のフローチャートに沿ってお子様が申請可能であるかご確認ください。

スタート



給付申請後、表面の給付対象の3つの基準 ① ② ③ を  
満たすかについて**所定の審査**を行います。

## 給付申請書類の取り寄せ手順

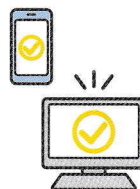
以下の二次元コードから給付申請に必要な書類をお取り寄せください。

- 1 二次元コードを  
読み取りください。



<https://www.sanka-kyufu.jcqhc.or.jp/>

- 2 入力フォームに送付  
先住所等の必要情  
報を入力して、給付  
申請に必要な書類を  
お取り寄せください。



- 3 給付申請書類を  
準備して運営組  
織にご提出くだ  
さい。

